

6 ほけんだより

令和元年6月7日
さいたま市立日進北小学校
保健室

お家の人といっしょに読みましょう



6月の保健目標「歯を大切にしよう!!」

～6月は日進北小の歯の衛生月間です～
歯に関する行事や保健指導をおこないます。

★担任の先生による学級での歯科保健指導★

	内容
1年	歯や口の中の観察をしたり、「第一大臼歯」という歯について紙芝居で勉強します。
2年	第一大臼歯の観察をしたり、第一大臼歯のみがき方を復習します。
3年	前歯の三面みがきの仕方、下の歯の裏側の観察をします。
4年	むし歯の原因を知り、生え変わりの歯のみがき方について勉強します。
5年	自分の歯並びに合った歯みがきや歯ブラシの使い方について勉強します。
6年	これから生える第二大臼歯のみがき方について勉強します。



★児童保健委員による1・2年生への歯みがき指導★

給食後の歯みがきの時間に、保健委員の児童がはみがき放送に合わせた歯のみがき方を教えます。教わったやり方で毎日歯みがきしましょうね。

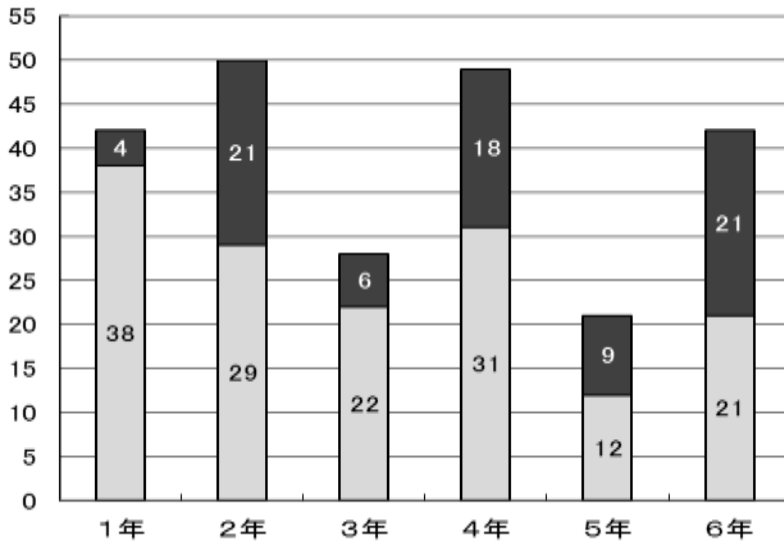
★歯みがきチェックの実施★

6月21日(金)～6月23日(日)の間に、カラーテスターを使って歯みがきチェックをします。



6月に勉強したことを思い出して、どれくらいきれいにみがけるか、チェックしてみよう!

し かけんしん けっか し
歯科健診の結果をお知らせします！



2・4・6年生
 5月30日実施

■ 治療が必要な人
 □ そのうちむし歯があった人

7・8・9組
 1・3・5年生
 6月5日実施



がっこうし かい せんせい
学校歯科医の先生より

ちりょう ひつよう い たひと かみ はや は
治療が必要だと言われた人(ピンクの紙をもらった人)は、早めに歯
いしゃ み
医者さんで診てもらってください。



すいまいしどう ほど
水泳指導が始まります。

みなさんが楽しみにしていたプールの授業が始まります。しかし、プールに入るときには、水の事故を防ぐために気をつけなければならないことがあります。約束を守って安全に楽しく入れるように、準備をしましょう。

まえ
プールの前にチェック！！

- 手と足の爪は短く切っていますか？
- 前の日はよく眠れましたか？
- 朝ごはん・給食はしっかり食べましたか？
- 具合が悪いところはないですか？
 (熱がある、お腹が痛いなど)



プールで気をつけること



絶対にふざけたりせず、先生の言うことをよく聞いてください。
 また、プールサイドは、かなり暑くなる日もあります。見学をする日は、水分補給をし、帽子をかぶって熱中症に注意しましょう。

がっこうい せんせい しし けんこうしんだん みみ はな め の じょうしん
 学校医の先生の指示により、健康診断で耳・鼻・目の「受診のお知らせ」や「治療継続のおすすめ」の用紙をもらった人は、**医師の診察を受け学校に用紙を提出しないとプールに入れません。**早
 めに受診をし、提出してください。